



Bijkhoevelaan 3 – 2110 Wijnegem
Tel 03-326.20.80. – Fax 03-326.21.51.
E-mail: info@cinedream.be
Website: www.cinedream.be

Review Panasonic PT-AE6000
Geschreven door Werner Van den Eede

23/10/2012

Daar waar we dachten dat het dit jaar niet zo spannend zou worden omdat de meeste fabrikanten een soort van upgrade van hun vorig jaar voorgestelde modellen op de markt brengen pakt het toch wat anders uit.

Van de Sony HW50ES en de Epson TW9100 weten we ondertussen dat beide toestellen erg aan elkaar gewaagd zijn, met beiden wat voor en nadelen tov elkaar. De nieuwe JVC krijgen we deze week op bezoek, dus dat valt nog even af te wachten.

Ok de PT-AT6000,

Eerlijk is eerlijk, ik heb tot nu toe, los van de reviews van de vorige modellen, weinig ervaring met Panasonic.

Na het uitpakken stellen we in eerste instantie vast dat het uiterlijk tov de voorganger niet verandert is. Daar waar de meeste fabrikanten de afgelopen jaren meer en meer kozen om de lens centraal te plaatsen (wat ook mijn voorkeur heeft) kiest Panasonic er nog steeds voor om de lens aan de linkerzijde te plaatsen.

Puur esthetisch gezien is het dus kiezen of je het toestel in het midden hangt en lensshift gebruikt, of dat je de lens centraal plaatst en het toestel zelf dus een beetje uit het midden ophangt.

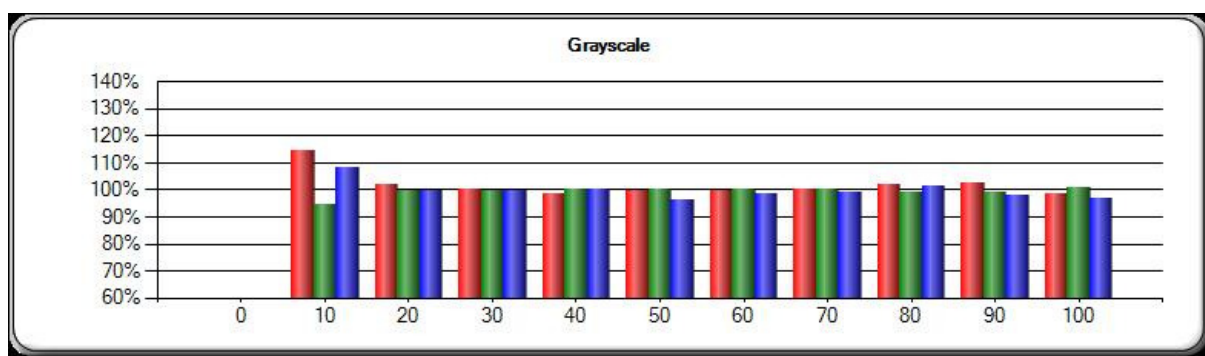
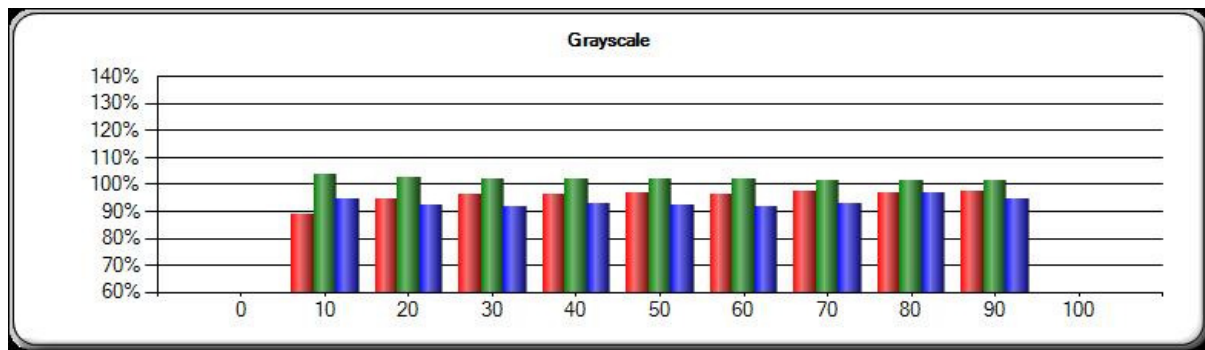
De lensshift is nog steeds uitgevoerd met een joy stick bediening waarbij je 26% horizontaal en 100% verticaal kan shiften. Zoals steeds zijn deze uiterste waarden enkel te bereiken wanneer slechts één van beide shifts wordt toegepast.

Dan maar de stekker in het stopcontact gestoken en meten maar, zowat alle merken hebben hun uiterste best gedaan om de helderheid van hun toestellen te boosten ook de Panasonic is hier geen uitzondering.

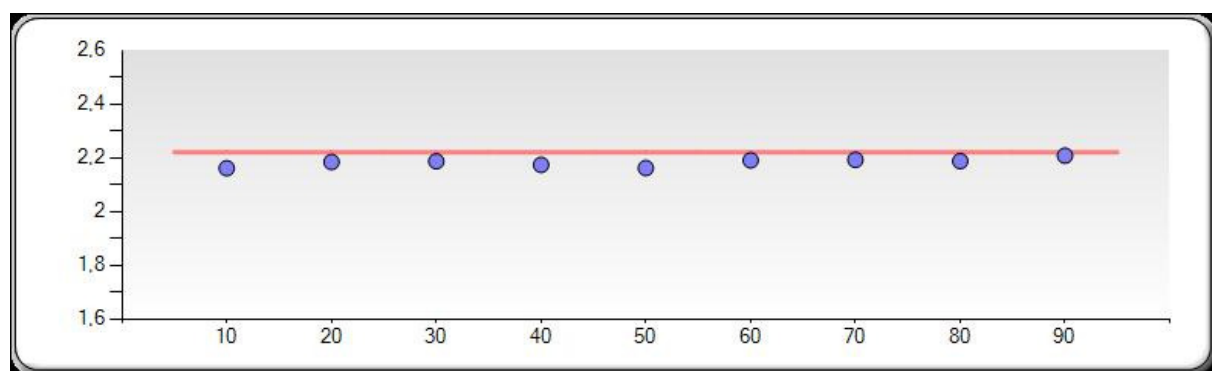
We moeten echter wel stellen dat deze PT-AT6000 niet de meest heldere uit het hele zootje is. Met een lichtopbrengst in de gecalibreerde REC 709 stand meten we om en bij de 810 lumens op hoge lampstand, in de eco stand loopt dit terug naar ongeveer 600 lumen.

Voor alle duidelijkheid in een verduisterde ruimte meer dan voldoende maar dus pakweg 200 lumen minder dan het lichtkanon van Sony de HW50 in de hoogste gecalibreerde stand.

Grey scale uit de doos kan beter, hieronder de grafiek voor en na calibratie.



Gamma waarde zit exact waar die moet zitten één van de betere resultaten uit de doos.



De kleurendriehoek laat wat afwijkingen zien maar deze zijn niet erger dan we van andere toestellen gewend zijn.

Het CMS systeem van Panasonic is even wennen, vooral omdat zowel Epson als Sony dit echt wel perfect onder de knie hebben. Het is natuurlijk zo dat we die twee toestellen bijna blindelings kennen maar na wat heen en weer schakelen komen we ook bij deze Panasonic tot een zeer mooi resultaat.

Wat deze Panasonic uniek maakt in zijn prijsklasse is de gemotoriseerde zoom, focus en vooral de lens memory position die het mogelijk maakt om de zwarte balken in een 2:35 formaat uit het beeld te zoomen.

Uiteraard is de kijkervaring waar het voor de meeste gebruikers om gaat en die viel zeker niet tegen.

Wat mij opviel was een zeer scherp gestoken beeld dat toch bijzonder zacht en rustig overkwam met mooie volle kleuren.

Zoals eerder aangehaald is de Panasonic wat minder helder dan zijn collega's maar in onze zeer donker demo ruimte moet ik de Sony zelfs wat dichtknijpen wegens teveel licht op ons 2m40 scherm.

Deze week komt ons eigen demo toestel binnen en kan ik even een volledige film kijken om een zeer goede totaalindruk te krijgen maar alle test demo scenes gaven een zeer bevredigend resultaat.

Wat 3D betreft maak ik eerst even volgende kanttekening, bij de Panasonic zitten standaard geen brillen bijgeleverd, ook bij onze review sample was dat het geval. Ik heb de 3d testen uitgevoerd met de nieuwe universele Xpand bril om toch een idee te krijgen van het resultaat.

Ook dat kon mij bekoren, rustig, weinig tot geen crosstalk en meer dan helder genoeg in een verduisterde ruimte.

Ik zet voor de eerste keer de Panasonic in het rijtje van toestellen die voor mij bij de reeds favoriete merken horen.

Kom hem samen met de nieuwe Sony HW50ES, Epson TW9100, JVC ontdekken op ons Home Cinema event op 10 en 11 November 2012 in Utopolis Mechelen.